



Suivez ces **5** étapes
pour vous assurer de mettre vos gouttes correctement

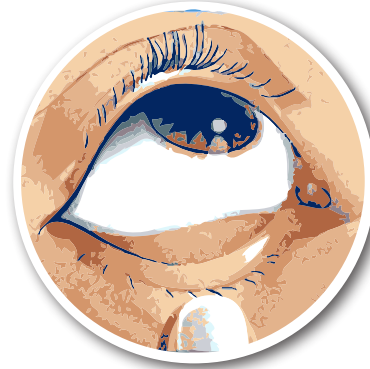
1



LAVEZ-VOUS LES MAINS.

Penchez la tête en arrière et regarder le plafond*

2



AVEC VOTRE INDEX, TIREZ DÉLICATEMENT

sur la paupière inférieure afin de former une poche

3



APPUYEZ DOUCEMENT

afin de faire tomber 1 goutte dans cette poche. Ne laissez pas l'embout du flacon toucher votre œil, vos doigts, ou quoi que ce soit d'autre

4



FERMEZ DOUCEMENT LES YEUX

et appuyez légèrement sur leurs coins intérieurs.

5



ENSUITE, ENLEVEZ SOIGNEUSEMENT

tout liquide en excès qui pourrait être sur votre peau.

*Avec certains collyres anti-glaucomeux, vous aurez d'abord besoin d'enlever vos lentilles de contact, si vous en portez. Attendez 15 minutes après l'installation de votre collyre avant de remettre vos lentilles de contact dans les yeux.

